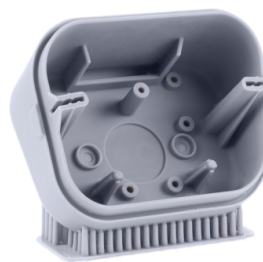
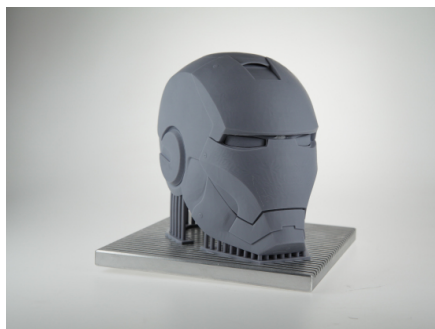


INVICTA AB002

Scheda Tecnica

TDS IT_INVICTAAB002_102019



IL MATERIALE SIMIL-ABS

INVICTA AB002 è un materiale fotosensibile utilizzabile sulle stampanti 3D stereolitografiche DWS, progettata per produrre prototipi funzionali, concept-design, parti ad incastro.

I modelli realizzati con INVICTA AB002 sono resistenti e lisci: è il materiale ideale per produrre parti che richiedono alta accuratezza e precisione.

Emula le caratteristiche del materiale plastico ABS iniettato. E' disponibile anche nel color bianco (INVICTA AB001).

LA SERIE INVICTA

La serie Invicta include i materiali adatti alla produzione rapida di modelli industriali e concept-design.

Questi materiali sono estremamente accurati, precisi e sono sviluppati internamente da DWS.

CARATTERISTICHE

- Superfici lisce
- Alta Risoluzione
- Alta Accuratezza

SPECIFICHE TECNICHE DEL MATERIALE LIQUIDO

Valori Ambientali di Utilizzo	22°C - 27°C - max, RH 40% - 60%
Aspetto / Colore	Liquido / Grigio
Densità	1,04 g/cm ³
Viscosità	650 ~ 950 mPa•s a 25°C

DATI TECNICI DOPO IL TRATTAMENTO UV

Allungamento a rottura (%)	3 ~ 5
Durezza superficiale (Shore D)	83 ~ 87
Resistenza a trazione (MPa)	25 ~ 45
Modulo elastico (MPa)	1200 ~ 1950
Resistenza a flessione (MPa)	50 ~ 90
Modulo elastico a flessione (MPa)	1420 ~ 2020
HDT@0,46MPa	47 ~ 51
Applicazione / Uso	Prototipi Funzionali

Specifiche tecniche soggette a cambiamento senza preavviso.

DWS srl

Via della Meccanica 21 - 36016 Thiene (VI) - Italy

T: +39 0445 810810 - E: info@dwssystem.com - I: www.dwssystem.com

